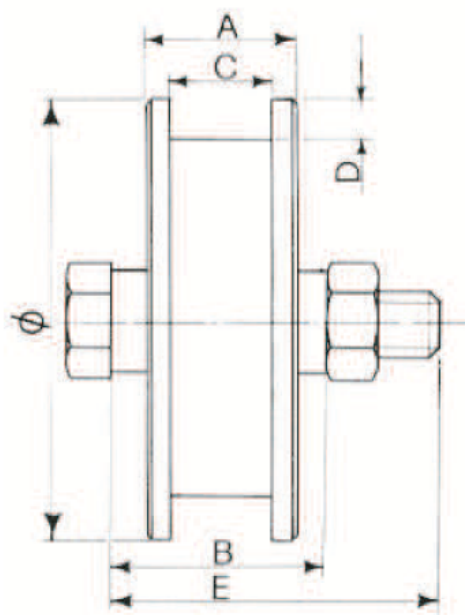


## Référence : 021 363-25

Roue à gorge carrée de 25 mm en acier zingué  
montée avec 2 roulements à billes, fournie avec 2 bagues  
de réduction + boulon avec graisseur et écrou.



Diamètre Ø	A	B	C	D	E	Charge sur 2 roues
200	38	44	25	12	18x90	1100 Kg